



Peugeot //

207





Peugeot

Savršena alhemija

Zavodljivost //	
Elegantna spoljašnjost	4
Prefinjen enterijer	6
Strast //	
Motori i prenosi	12
Povjerenje //	
Pasivna i aktivna bezbjednost	14
Izbor //	
Završna obrada i enterijeri	16
Boje i Dimenzije	22

Kupovinom Peugeot vozila ne kupujete samo dobar dizajn ili motor; već cijelu jednu viziju. Izraz te vizije je ispunjenje Vaših želja, novo vozilo marke Peugeot.

Četiri vrijednosti koje čine tu viziju: estetika, dinamičnost, provjerene vrijednosti i inovativnost, četiri su vrijednosti na kojima počiva svaki naš model.

Šta one predstavljaju za Vas?

Ljepotu! Snažan dizajn, jasnih i čistih linija, naslijeđe su duge tradicije.

Strast! Ona nas vuče da stvaramo automobile koji odgovaraju Vama i putevima kojima se krećete. Kako bi svako kretanje predstavljalo pravo putovanje. Kako bismo probudili Vaš osjećaj uživanja u vožnji.

Povjerenje! Svi naši automobili proizvedeni su prema najstrožim normama, kako bi vam obezbjedili savršenu bezbrižnost u vožnji.

Inteligenciju! Ona koja putem inovativnih rješenja odgovara Vašim zahtjevima i naslućuje buduće potrebe.

Ovo su vrijednosti koje su u našim genima. Naći ćete ih u svakom od naših vozila, kao i u onima koja će u budućnosti nositi amblem naše marke. Kao četiri linije - vodilje koje se, nalik na talas, prostiru kroz cijeli katalog.

Ovo su razlozi zbog kojih će alhemija između Vas i Vašeg vozila biti savršena.

## Njegova ljepota neodoljivo privlači poglede



Njegova ljepota privlači pažnju. Njegov karakter takođe. Njegov oblik je blag, aerodinamičan, nabijen snagom. Njegove linije su oštre i napete. Iz ove suptilne ravnoteže snage i prostora primjetićete suštinu ovog modela : kao i svi pripadnici "lavlje" porodice 207 daje utisak okretnosti i čvrstine. Njegova izdužena hauba koja se pruža ka

široim otvorenim prednjim čeljustima, izgled zvijeri koja vreba, sjedišta u direktnoj ravni sa drumom, asociraju koliko na vazduh toliko i na vatru, dinamičnost i snagu. Kompaktni i masivni zadnji dio samo je potvrda snage : u zadnjoj oblini nalazi se snaga koja djeluje kao da samo čeka da bude viđena. Jer 207 nije stvoren da bi bio u zatvorenom prostoru.

Naprotiv, sve u ovom modelu sugeriše uživanje u kretanju. Zadovoljstvo po mjeri, jer možete da birate, klasičan ili sportski izgled prednjeg dijela, neki od brojnih nivoa opreme od kojih je svaki energičniji od prethodnog.

Dokaz da se može biti u isto vrijeme snažan i civilizovan.

## Prepun energije



Što se tiče sportskog duha, 207 Vam daje potpunu slobodu izražavanja u okviru sportskog izgleda prednjeg dijela sa ponudom dva nivoa završne obrade: Premium i Feline. Njihov prednji dio prepoznaje se po još snažnijem vrhu haube i većim prednjim čeljustima koje integrišu maglenke sa hromiranim ukrasnim okvirima. Dok se zadnji dio prepoznaje po hromiranom izduvu.

Ni to Vam neće promaći.

Zauzmite svoje mjesto u vozilu i odmah će Vam njegove osobine biti jasne.

Elegantna unutrašnjost //

## Energija svjetlosti





Da biste saznali više o panoramskom krovu sa zatamnjanim staklom : [www.peugeot.ba](http://www.peugeot.ba)



Ništa ne ispunjava energijom kao potpuna otvorenost prema svijetu koji nas okružuje. Vozaču Peugeota 207 tu otvorenost omogućuje panoramski krovni prozor sa zatamnjanim staklom. Ovaj krovni prozor površine 1,1 m<sup>2</sup> termički je obrađen kako bi spriječio pretjerano zagrijavanje kabine te djeluje kao neusporedivi izvor svjetlosti. Moguće ga je prekriti kliznim zastorom.

U nastojanju da povećamo uživanje u vožnji Peugeota 207 nismo se

zaustavili na povećanju ostakljene površine, već smo razvili atermičko vjetrobransko staklo\* koje reguliše povećanje temperature u kabini optimizujući tako klimatizaciju.

Obilježja darežljivosti? Ono što je sigurno, to je da u ovom domenu 207 koristi svu svoju energiju kako bi Vam bio od koristi. O tome svjedoče i brojne praktične pregrade : sa unutrašnje strane i iznad pregrade za rukavice, na ploči ispod autoradija, na centralnoj konzoli sa dva držača konzervi, u

prednjim i zadnjim vratima.

Drugi znak pažnje : kada izlazite iz vozila, farovi ostaju upaljeni još neko vrijeme.

\*kao serijska ili dodatna oprema u zavisnosti od nivoa opreme.



Budući da veliki dio Vašeg dragocjenog vremena provodite u automobilu, zasigurno Vam je bitna savršena udobnost. Smjestite se. Podesite visinu i nagib sjedišta, podesite visinu i dubinu volana, osjetite svu udobnost Vašeg sjedišta, odličan položaj leđa... i pogledajte oko sebe.

Na raspolaganju Vam je prava sloboda kretanja, kao da je vozačko

mjesto pravljeno tačno po Vašoj mjeri. U stvari, napravljeno je uzimajući u obzir sve gabarite kako bi svaki korisnik mogao da podesi odgovarajući položaj i što je moguće više udobnosti. Naravno, sa direktnim pristupom komandama koje su grupisane na tehničkoj ploči; autoradio, CD\* i komande klimatizacije.

Automatska klimatizacija sa dvije



zone rada omogućava Vam da Vaš suvozač odvojeno podesi temperaturu i raspodjelu vazduha.....

Ali za Vaš 207 pažnja prema putnicima ne ostaje na tome, 207 je serijski opremljen prednjim električnim podizačima prozora, centralnim zaključavanjem sa daljinskim komandama i djeljivom oborivom zadnjom klupom u

odnosu 2/3 -1/3.

Ne treba zaboraviti ni ambijentalni raspršivač mirisa koji je direktno smješten iznad centralne mlaznice koja omogućava da se kabinom širi Vama omiljen miris. Pored toga, veoma značajan dio udobnosti čini i tišina koja vlada u kabini a koja je rezultat velikog rada na zvučnoj izolaciji kabine.

San. Ne, samo mirna unutrašnjost.







Samo jedan pogled na izgled komandne table, volan sportskog tipa i na brojčanike, trenutno Vam mijenja ritam. Jer tek se na putu pokazuju svi argumenti vozačkog mjesta 207, sa više različitih novih sistema za pomoć u vožnji koji aktivno doprinose Vašoj udobnosti i bezbjednosti.

Limiter\* i regulator brzine omogućavaju Vam da programirate Vašu brzinu i da je ne prekoračite ili da je konstantno održavate.

Prednji brisač se aktivira automatski\* već sa prvim kapima

kiše. Unutrašnji fotosenzibilni retrovizor\* automatski se zatamnjuje u zavisnosti od okolnog osvijetljenja kako bi se izbjeglo da budete zaslijepljeni.

Kada je riječ o detektoru nedovoljnog pritiska u gumama\* on Vas upozorava i pokazuje Vam koja je guma nedovoljno napumpana ili probušena. Također, inteligentno rješenje je zvučna i grafička pomoć pri parkiranju koja Vam signalizira prisustvo i približavanje prepreci, čim postavite mjenjač u položaj za vožnju unazad. Da bi se zaštitili spoljašnji retrovizori Vašeg vozila prilikom

parkiranja, oni se automatski sklapaju\* kada zaključavate vrata zahvaljujući funkciji centralnog zaključavanja i to sve jednostavnim pritiskom na komandu daljinskog upravljača.



\*serijska ili dodatna oprema u zavisnosti od nivoa opreme.



Inteligencija modela 207 je ono što mu omogućava komunikaciju sa spoljašnjom. Na primjer, prateći informacije ili slušajući omiljeni album putem autoradija RD4 kompatibilnog sa formatom MP3\*, zahvaljujući praktičnim funkcijama, možete da dobijete listu svih stanica dostupnih u tom trenutku, da ih memorišete i kasnije vršite izbor stanica.

Sa radiotelefonom GPS RT3\* možete da pređete na viši nivo komunikacije. Pored radio funkcija i CD changera za 5 diskova, koji se nalazi ispod autoradija, ovaj sistem uključuje i telefon GSM\*\*, hands free set i sistem satelitske navigacije. Da

biste uključili navođenje do željenog mjesta dovoljno je da ubacite CD sa kartografskim podacima i da slijedite najbolju moguću putanju : podaci navođenja se pojavljuju direktno na jednobojnom ili ekranu u boji. Komplet Hands free Bluetooth\* je također dostupan kao dodatna oprema RD4.



\*serijska ili dodatna oprema u zavisnosti od nivoa opreme.

\*\*radi sa SIM karticom koja se ne isporučuje uz vozilo.

## Ukročena snaga

Energični benzinski motori sa direktnim ubrizgavanjem, HDi dizel motori sa common-rail sistemom ubrizgavanja posljednje generacije, manualni mjenjači sa 5 brzina, sve skladno povezano.

### Benzinski motori

#### 1.4e 75 ks

Njegove Vam performanse omogućuju da do kraja iskoristite dinamičke vrijednosti Vašeg ljubimca. Zahvaljujući posebnom termostatu i programiranom alternatoru ovaj automobil ne zagađuje puno i ima jednu od najnižih potrošnji goriva. Užitek i ekonomičnost: jednim udarcem dvije muhe!

#### 1.4e 16v 95 ks

Ispod haube smješten je motor zapremine 1.4 litara snage 95ks sa 16 ventila i varijabilnim ubrizgavanjem. Iza upravljača zapažaju se sva živost i energija koje ovaj moderni motor može prenijeti udružen sa ručnim petostepenim mjenjačem. Istinsko zadovoljstvo.

#### 1.6e 16v 120ks

Kada PSA i BMW sarađuju u stvaranju motora, rezultat te saradnje osvaja i najzahtjevnije korisnike. Ovaj benzinski motor ima izuzetno visok obrtni momenat koji obezbjeđuje sportske performanse visokog nivoa, sa snažnim ponovnim startom čak i pri najslabijem režimu rada. Drugim riječima, udobnost u vožnji koja istovremeno izaziva radost i ... uzbuđenje.

### Diesel motori

#### 1.4 HDi 70 ks

Sa ovim motorom otkrićete novu efikasnost HDi tehnologije (Direktno Ubrizgavanje pod visokim pritiskom). Povezan sa petostepenim ručnim mjenjačem garantuje zavidan broj obrtaja i snažno ubrzanje. Pored toga veoma ćete cijeniti njegov tihi rad. Sve ovo garant je udobnosti i uzbuđenja u kabini.

#### 1.6 16v HDi 90 ks

S ciljem znatnog smanjenja potrošnje, ovaj motor igra na dvije karte: smanjenje težine samog motora i upotreba inovativnih tehnologija koje poboljšavaju dinamičnost vožnje.



#### 1.6 16v HDi 110 ks

Snage i na pretek, veliki broj obrtaja i moćno ubrzanje, te posebna pažnja posvećena okolišu, zahvaljujući postojanju filtera za čestice čađi. Nepotrebno je dodati bilo šta drugo da bi se shvatila suština: sa ovim motorom Vi osjećate sve prednosti visoke tehnologije na polju performansi i udobnosti.

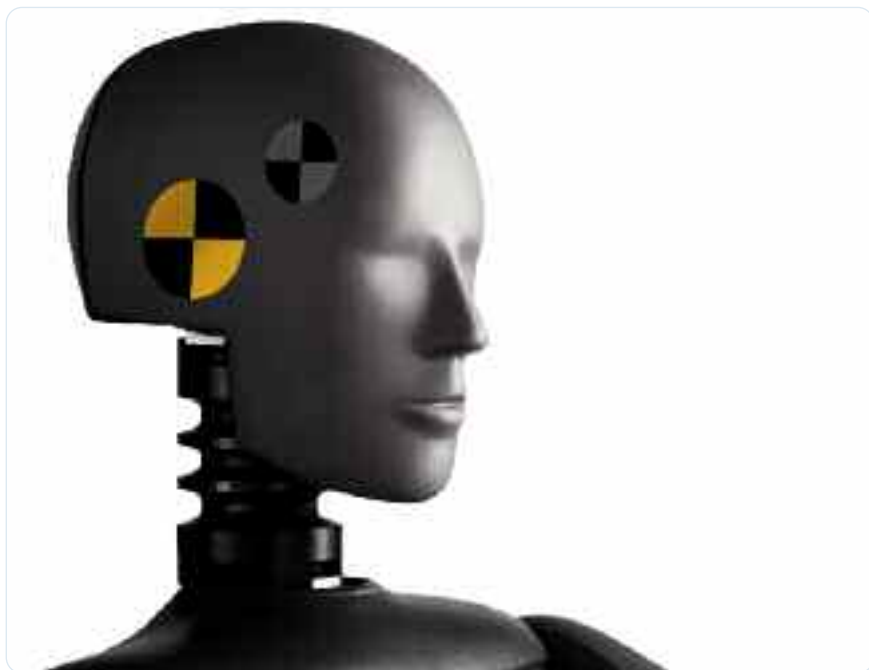


	BENZINSKI MOTORI			DIESEL MOTORI		
	1.4e 75 ks	1.4e 16v 95 ks	1.6e 16vVTi 120 ks	1.4 HDi 70 ks	1.6 16v HDi 90 ks	1.6 16v HDi 110 ks
Potrošnja u mješovitoj vožnji (l/100km)	6,3	6,4	6,1	4,5	4,5	4,8
Emisija CO <sub>2</sub> (g/km)	150	152	145	120	120	126



# Inteligencija i zaštita

Optimiziran ovjes, efikasnije kočenje, optimalna stabilnost zahvaljujući ESP tehnologiji, moćno osvjetljenje u svim uslovima... u svim područjima aktivne i pasivne bezbjednosti 207 koristi svu svoju inteligenciju da bi zaštitio Vas i Vaše putnike.



Prvih par okretaja njegovih točkova i osjećate se sigurnim. Još nekoliko zavoja i kočenja i shvatit ćete da taj osjećaj nije nikakva slučajnost, već da je rezultat posebnog ponašanja ovog vozila u vožnji.

Tajna optimalnog ležanja na cesti Peugeot 207 krije se u prednjem pseudo McPherson ovjesu širokog traga, te stražnjem čeličnom ovjesu s poprečnom torzionom šipkom. Njegove moćne i izdržljive kočnice ulijevaju povjerenje. Njegov varijabilni servo upravljač pokazao se preciznim na cesti i olakšanjem pri parkiranju. Kad ovim kvalitetima pridodate i vanrednu čvrstoću same karoserije, shvatit ćete šta je stvorilo Vaš prvi dojam sigurnosti pred Peugeotom 207. Ali to nije sve...

Da bi se zadržala optimalna ravnoteža i sačuvao Vaš užitak u vožnji čak i u rizičnim situacijama, 207 je opremljen potpunim sistemom kočenja koji kombinuje nekoliko funkcija :

- ABS - zaštita od blokade točkova, kontrolirše putanju Vašeg vozila u slučaju naglog kočenja.
- Elektronska raspodjela sile kočenja REF upravlja kočenjem, točak po točak da bi se postigla veća efikasnost posebno u slučajevima kočenja u zavoju.
- Pomoć pri naglom kočenju AFU povećava efikasnost naglog kočenja kada je to potrebno.

ESP\* (program dinamičke kontrole stabilnosti) pored tri prethodne, ovom sistemu dodaje još dvije funkcije:

- Zaštitu od proklizavanja točkova (ASR) koja djeluje na kočnice i kontrolirše motor kako bi se smanjilo proklizavanje točkova u slučaju gubitka prijanjanja o tlo.
- Dinamička kontrola stabilnosti (CDS) u svakom trenutku poredi informacije koje prenosi detektor senzora pokreta, smješten u upravljaču, s onima iz središnjeg senzora oscilacije, kako bi se u pravom trenutku moglo ustanoviti svako prejako ili preslabo skretanje vozila i vratiti ga, naravno u okvirima zakona fizike, u njegovu prvobitnu putanju.

Pored toga, nove funkcije povećavaju efikasnost ESP sistema :

- Adaptivni ESP (Low Dynamic ESP ili LDE) koji prilagođava pritisak kočenja u krivinama u zavisnosti od brzine vozila da bi korigovao svako odstupanje.
- Proširena kontrola podupravljanja (UCL) čini da sistem kočenja djeluje na svaki točak u krivinama, ukoliko je primijećeno podupravljanje vozila.

Svemu ovome treba dodati i najnoviju tehnologiju, statičke direkionalne farove\* za homogeno osvjetljenje, posebno efikasno u teškim uslovima vožnje ili automatsko paljenje svjetala upozorenja u slučaju naglog smanjenja brzine kako bi se upozorila vozila iza Vas... Shvatite, da i u domenu prevencije, 207 ništa ne radi polovično.

207 ima samo jedan razlog postojanja, svoje putnike. Zato mu je zadatak da efikasno štiti Vas i Vaše putnike. Da bi u tome uspio, sve je unaprijed smišljeno, čak i nepredvidive situacije.



Njegovih pet zvjezdica koje je osvojio na Euro NCAP testovima za zaštitu odraslih putnika u vozilu (ADULT OCCUPANT PROTECTION) garantuje Vam višestruku zaštitu. Njegova struktura apsorbujе veliki dio sile udara. U slučaju frontalnog sudara, letva volana koja se uvlači smanjuje povlačenje volana unazad, a opasnost od probijanja motora i mjenjača u kabinu značajno je smanjena. Pored toga na strani vozača postoji i aktivni oslonac za noge. On apsorbujuci energiju sudara smanjuje oštećenje zglobova.

U slučaju bočnog udara, zaštićeni ste snažnim bočnim ojačanjima.

Pored toga sigurnosni pojasevi su opremljeni sistemom pirotehničkih zatezača i ograničenjem pritiska.

Stražnji sigurnosni pojasevi bočnih

mjesta opremljeni su sistemom ograničenja pritiska, ali i jedni i drugi imaju alarmni sistem koji upozorava na nevezani pojas i osiguravaju njegovo otpuštanje u slučaju nužde.

Zaštitu putnika upotpunjuju :

- prednji vazdušni jastuci za vozača i suvozača čija se zapremina prilagođava jačini udara.
- bočni vazdušni jastuci\* u prednjem dijelu koji su namijenjeni zaštititi grudnog i stomaknog dijela vozača i suvozača.
- zavjesasti vazdušni jastuci\* u prednjem i zadnjem dijelu vozila štite glave vozača, suvozača i bočnih putnika na stražnjoj klupi.

Pored toga možete i vrlo bezbjedno da postavite dječije sjedište. Zadnja bočna sjedišta opremljena su sa dva ISOFIX 3 pričvršćenja, dok je mjesto suvozača naprijed opremljeno

komandom za isključenje vazdušnog jastuka suvozača kako bi se postavilo dječije sjedište u pravcu leđima naprijed u skladu sa važećim zakonima. U domenu zaštite djece 207 je dobio 4 zvjezdice na Euro NCAP testovima (CHILD OCCUPATION PROTECTION).

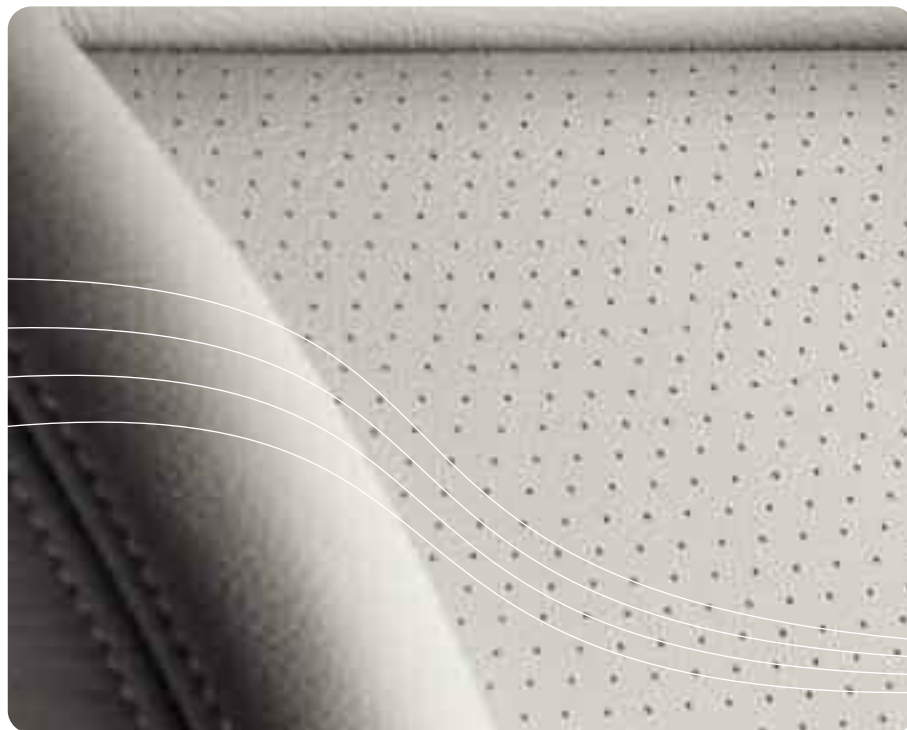
Konačno, prednji dio 207 je pravljen tako da se što je moguće više smanje posljedice eventualnih povreda pješaka. U tom polju je 207 dobio 3 zvjezdice Euro NCAP testa za zaštitu pješaka prilikom udara (PEDESTRIAN PROTECTION).

Zato što vam je stalo do vašeg 207 predvidjeli smo brojne uređaje za zaštitu od krađe: uređaj za zaštitu od odvlačenja, bravu koja se ne može "češljati" , blokada startovanja\* sa kodiranim ključem, alarmom\*.

\*serijska ili dodatna oprema u zavisnosti od nivoa opreme.

Da biste se upoznali sa više detalja o tehnološkim rješenjima kod novog 207 pogledajte [www.peugeot.ba](http://www.peugeot.ba)

## Slušajte pažljivo svoje srce...



Kožna sjedišta su dostupna kao dodatna oprema počevši od nivoa opreme Premium.



Urban



Instrument table kod modela Urban



Ukrasni poklopci točkova Okland 15 inča

- ABS, AFU, REF
- Zračni jastuci za vozača i suvozača
- 2 Isofix pričvršćenja na zadnjim sjedištima
- Varijabilni servo upravljač
- Centralno zaključavanje sa daljinskim upravljačem
- Automatsko zaključavanje vrata i prtljažnika u vožnji
- Električni prednji podizači prozora
- Djeljiva i oboriva zadnja klupa u odnosu 2/3 - 1/3
- Volan podesiv po visini
- Sjedište vozača podesivo po visini.





Tkanina Koulikoro Tempete siva  
Autoradio RD kao dodatna oprema.



Tkanina Koulikoro Grege svijetla / tamna  
Autoradio RD kao dodatna oprema.

# Nivoi završne obrade, opreme i enterijeri



Trendy



Instrument tabla Trendy



Ukrasni poklopci točkova  
Hobart 15 inča

## Trendy = Nivo Urban +

- Svjetla za maglu
- Manuelni klima uređaj
- Električno podesivi retrovizori sa grijačima
- Putni računar
- Autoradio CD RD4, MP3 sa komandama za volanom + 6 zvučnika
- Nasloni za glavu podesive visine i nagiba
- Tri zadnja naslona za glavu
- Pregrade za rukavice sa zaključavanjem
- Ručke na vratima u boji karoserije



Premium



Instrument tabla Premium

## Premium = Trendy +

- Sportski prednji dio
- Svjetla za maglu
- Kožni volan
- Dvozonski automatski klima uređaj
- Atermički vjetrobran
- Pregrada za rukavice sa hlađenjem
- Hromirana izduvna cijev\*
- Aluminijske felge 16"

## Feline = Nivo Premium +

- Automatsko paljenje prednjih brisača i farova
- Rešetka za ulaz vazduha u boji aluminijuma
- Osveživač prostora
- Elektropreklopivi retrovizori
- Zadnji senzori pomoć pri parkiranju



Tkanina Mistral crna / tamna Grege  
Dodatni detalji na komandnoj tabli sive boje.



Tkanina Grege svijetla / tamna  
Dodatni detalji na komandnoj tabli sive boje.



Tkanina Zindal crna / boja metala  
Dodatni detalji na komandnoj tabli Jules.



Aluminijske felge Monaco 15"  
1.4E sa 1.6v 95ks



Aluminijske felge Spa 16"\*  
1.6E 1.6v / 1.6HDI





Peugeot 207, snažan automobil / snažni doživljaji.

## Odaberite svoju boju.

Trenutak kada se bira boja vozila je jedan od najuzbudljivijih prilikom kupovine. Posebno kada imate veliki izbor i obožavate da se pretvarate da oklijevate sa izborom. Između elegancije i snage, na primjer. Između klasičnog i modernog. Jer u suštini, Vi sigurno imate svoj stav po tom pitanju.

Metalik boje\* (dodatna oprema) :



Siva Aluminijum

Plava Montebelo

Plava Nejša



Pepeljasto Siva

Siva Metal

Siva Manitoba

Crna Obsidien



Žuta Lacerta

Akrilne boje :



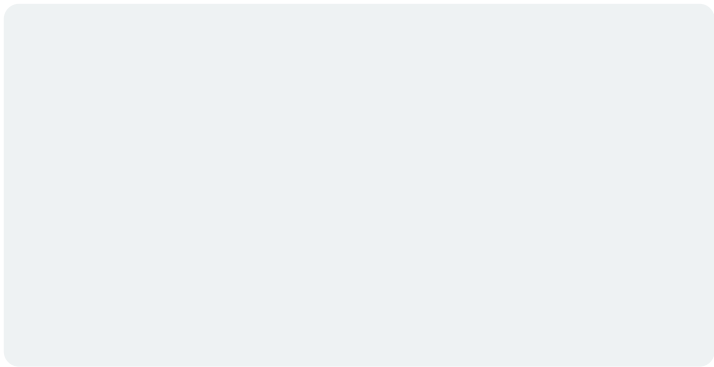
Bijela Bankiz

Crvena Aden

Plava Santorini

Zamislite Vaše vozilo u drugoj boji, efekat će biti isti. Koju god boju da odaberete on će uvijek biti tako... zadovoljan na svjetlosti, sa kompaktnim, samouvjerenim i pomalo napetim izgledom. Nesumnjivo da bi što prije krenuo na put.





PEUGEOT. STVOREN ZA UŽIVANJE.